

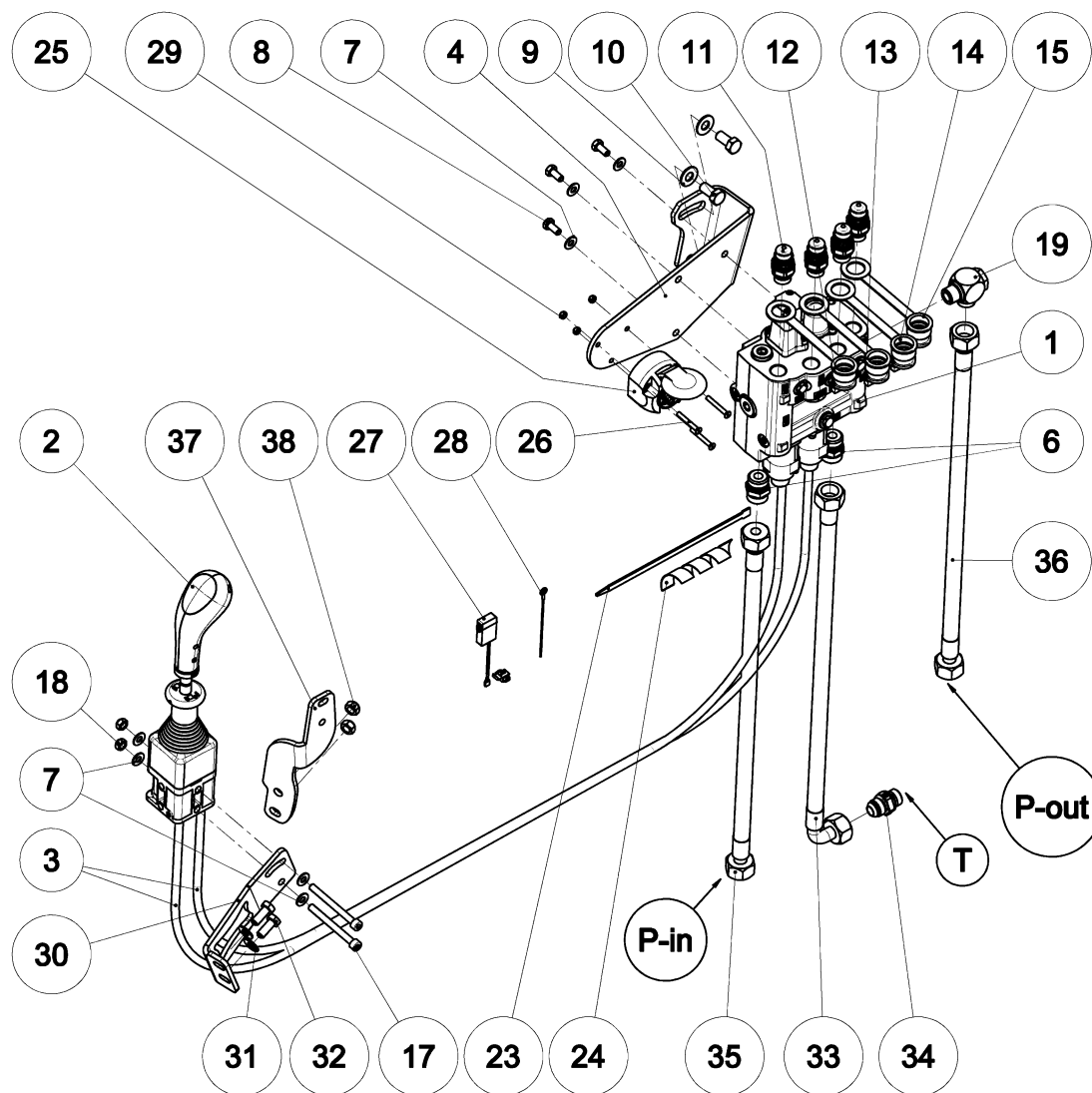


MADE FOR PERFORMANCE

Montážní návod
Mounting instructions

Hydraulika / hydraulics Kubota M9960, M5091, M5111 9 8298 212 5

Ovládací hydraulika / hydraulics Kubota M9960, M5091, M5111 9 8298 212 5



Ovládací hydraulika / hydraulics Kubota M9960, M5091, M5111 9 8298 212 5

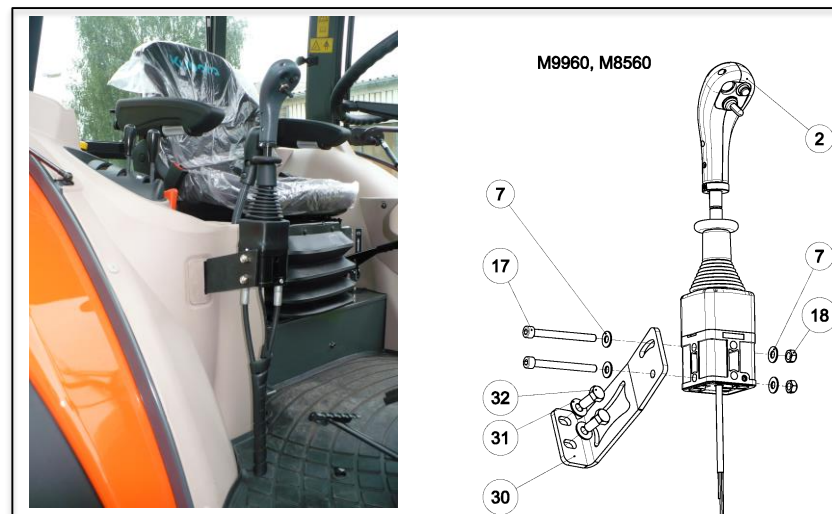
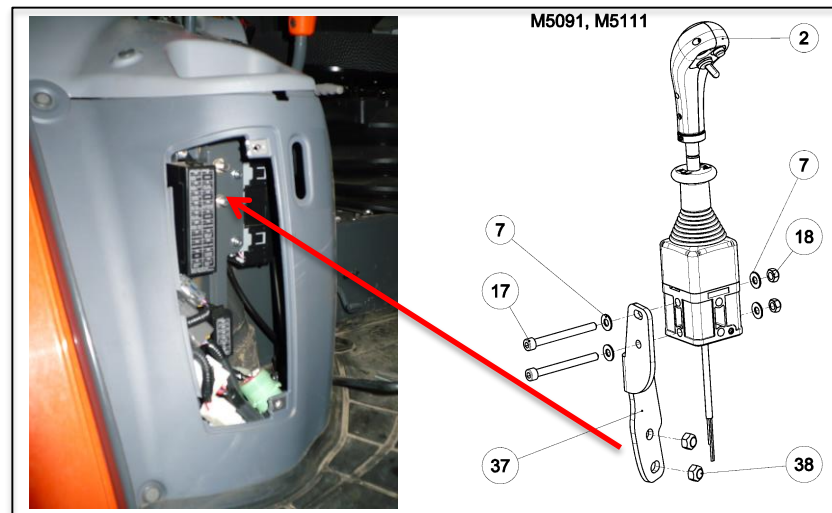
Ovládací hydraulika / hydraulics Kubota M9960, M5091, M5111 9 8298 212 5				
Pozice / Position	Objednáací číslo / Order Number	Množství / Quantity	Název	Name
1	0002021	1	Rozvaděč RMB-202	Oil distributor RMB-202
2	0005081	1	Ovladač IP-6055	Joystick IP-6055
3	0002097	2	Bowden 1,9m	Bowden 1,9m
4	0 8541 164 5	1	Držák rozvaděče	Holder of oil distributor
6	0145398	2	Hrdlo 114156822	Intel branch 114156822
7	0263043	7	Podložka 8 RIPP	Washer 8 RIPP
8	0141163	3	Šroub M8x18-5.6-A2L-ISO-4017	Screw M8x18-5.6-A2L-ISO-4017
9	0265562	2	Podložka 12 RIPP	Washer 12 RIPP
10	0366619	2	Šroub M12x25-8.8-A3L-ISO-4017	Screw M12x25-8.8-A3L-ISO-4017
11	0148676	4	Zástrčka 413448E ISO-12.5 G1/2-E	Nipple 413448E ISO-12.5 G1/2-E
12	0146586	1	Prachovka zástrčky 6223 modrá	Dust cover 6233 blue
13	0146608	1	Prachovka zástrčky 6225 zelená	Dust cover 6225 green
14	0146597	1	Prachovka zástrčky 6224 žlutá	Dust cover 6224 yellow
15	0146575	1	Prachovka zástrčky 6222 červená	Dust cover 6222 red
17	0177342	2	Šroub M8x85-8.8-A2L-ISO-4762	Screw M8x85-8.8-A2L-ISO-4762
18	0258082	2	Matice M8-8-A3C-ISO-7042	Nut M8-8-A3C-ISO-7042
19	0149292	1	Přípojka 8077 4822	Couplings 8077 4822
23	0034595	6	Pásek stahovací CB 7,6x300	Tape PVC CB 7,6x300
24	0152988	0,2 kg	Trubicová pružina	Tube spring
25	0146916	1	Zásuvka 7 POLOVA 12 V	Drawer 7 12 V
26	0306801	3	Šroub M5x40-5.8-A2L-ISO-2009	Screw M5x40-5.8-A2L-ISO-2009
27	0145409	1	Hrdlo 094152222	Intel branch 094152222
28	9 8916 060 5	1	Pojistka	Fuse
29	9 8916 053 5	1	Vodič	Cable

Ovládací hydraulika / hydraulics Kubota M9960, M5091, M5111 9 8298 212 5

Ovládací hydraulika / hydraulics Kubota M9960, M5091, M5111 9 8298 212 5				
Pozice / Position	Objednáací číslo / Order Number	Množství / Quantity	Název	Name
29	0062799	3	Matice M5-8-A3C-ISO-7042	Nut M5-8-A3C-ISO-7042
30	0 8541 172 5	1	Držák	Holder
31	0397925	2	Podložka 10	Washer 10
32	0005636	2	Šroub M10x1,25x30	Screw M10x1,25x30
33	0010691	1	Hadice 2SN DN12x1200-DKOL-M22x1,5 / DKJ90-7/8	Hose 2SN DN12x1200-DKOL-M22x1,5 / DKJ90-7/8
34	0010693	1	Hrdlo 1911548	Intel branch 1911548
35	0005638	1	Hadice 2SN DN12x1300-DKOL-M22x1,5 / DKJ-7/8	Hose 2SN DN12x1300-DKOL-M22x1,5 / DKJ-7/8
36	0005639	1	Hadice 2SN DN12x1400-DKOL-M22x1,5 / DKJ-3/4	Hose 2SN DN12x1400-DKOL-M22x1,5 / DKJ-3/4
37	0 8541 201 5	1	Držák	Holder
38	0005173	2	Matice M10x1,25	Nut M10x1,25

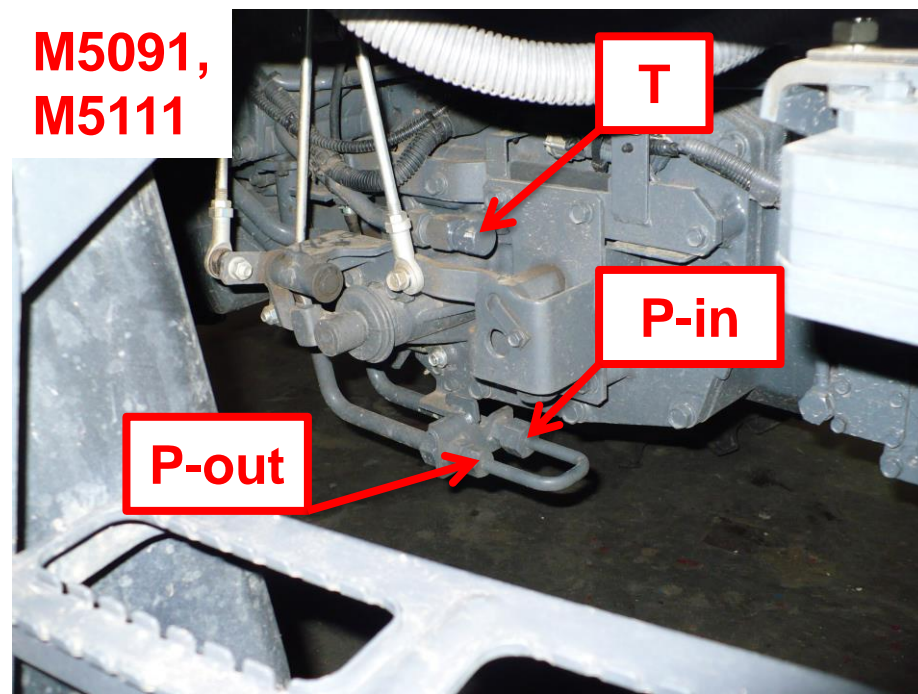
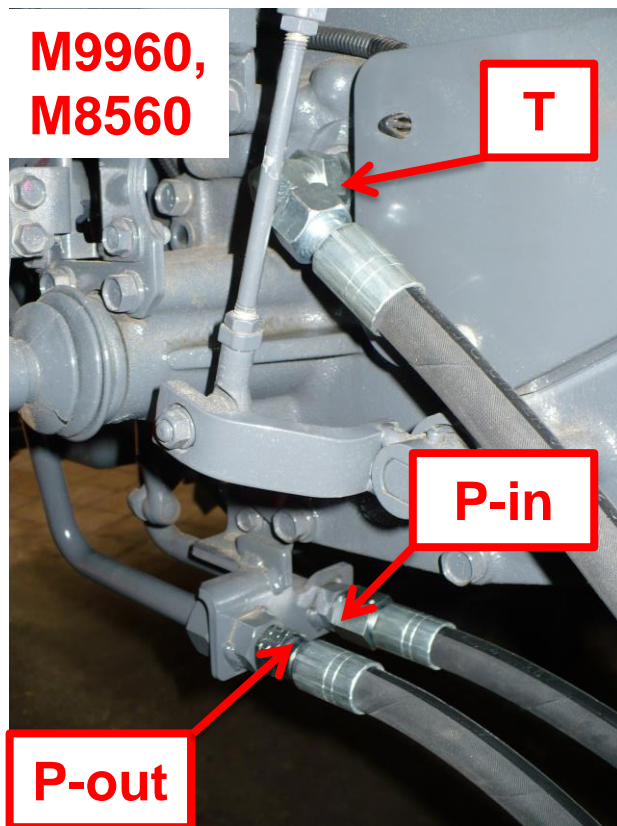
Postup montáže / mounting procedure

1. Namontovat hydrauliku na rám.
Hydraulics mounted to the frame.
2. Namontovat držák + ovladač.
Fit the bracket + Joystick.
3. Připojit bowdeny.
Attach bowdens.



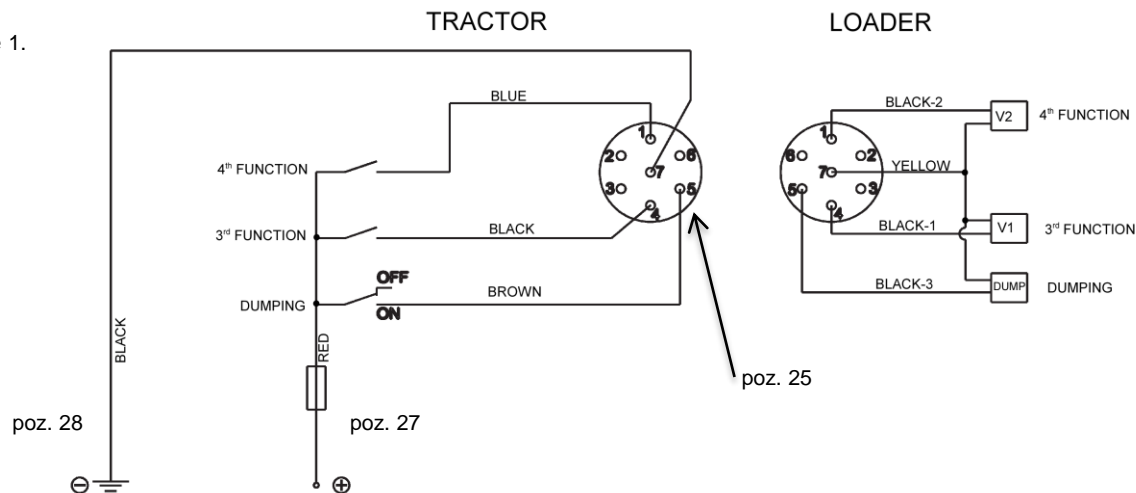
Postup montáže / mounting procedure

4. Na pravé straně traktoru pod kabinou opojit propojovací u-trubku, místo ní připojit hadice P-in a P-out dle obrázku. Pro model M9960, M8560 demontovat zátku z bloku skříně, přes hrdlo poz.34 připojit odpadní hadici T poz.33. Pro model M5091, M5111 demontovat zátku ze stavitelné přípojky a připojit odpadní hadici T poz.33.
On the right side of the tractor, under the cab, mating the coupling pipe, instead of connecting the P-in and P-out hoses as shown. For the M9960, M8560, remove the plug from the housing block, connect the tank hose T pos.33 over the throat pos.34. For model M5091, M5111, dismantle the plug from the adjustable connection and connect the tank hose T pos.33.



Postup montáže / mounting procedure

5. Zapojit elektroinstalaci dle schématu.
+ připojit na kontakt spínací skříňky sepnutý v poloze 1.
Connect the wiring according to the diagram.
+ Connect to ignition switch contact in position 1.



6. Volné kabely a hadice přichytit stahovacími páskami. Exponované hadice omotat ochranným opletem.
Loose cables and hoses attach tie-wraps. Exposed pipe wrapped with protective braiding.

Pozn.: Pro montáž multilocku je třeba u modelu M5091, M5111 upravit držák blinkru na pravé straně.
Note: To mount the multilock, the M5091, M5111 must be adapted holder of the right blinker .



M A D E F O R P E R F O R M A N C E

V případě nejasností kontaktujte:

1. Jan Koubek – OTS (servis) HSH a.s.

Tel.: +420 602 744 716 e-mail: jan.koubek@traclift.cz

2. Ing. Jiří Pelíšek – Konstrukce HSH a.s.

Tel.: +420 733 671 897 e-mail: jiri.pelisek@agrostroj.cz

3. Ing. Martin Vítek – Konstrukce HSH a.s.

Tel.: +420 724 245 256 e-mail: martin.vitek@traclift.cz