

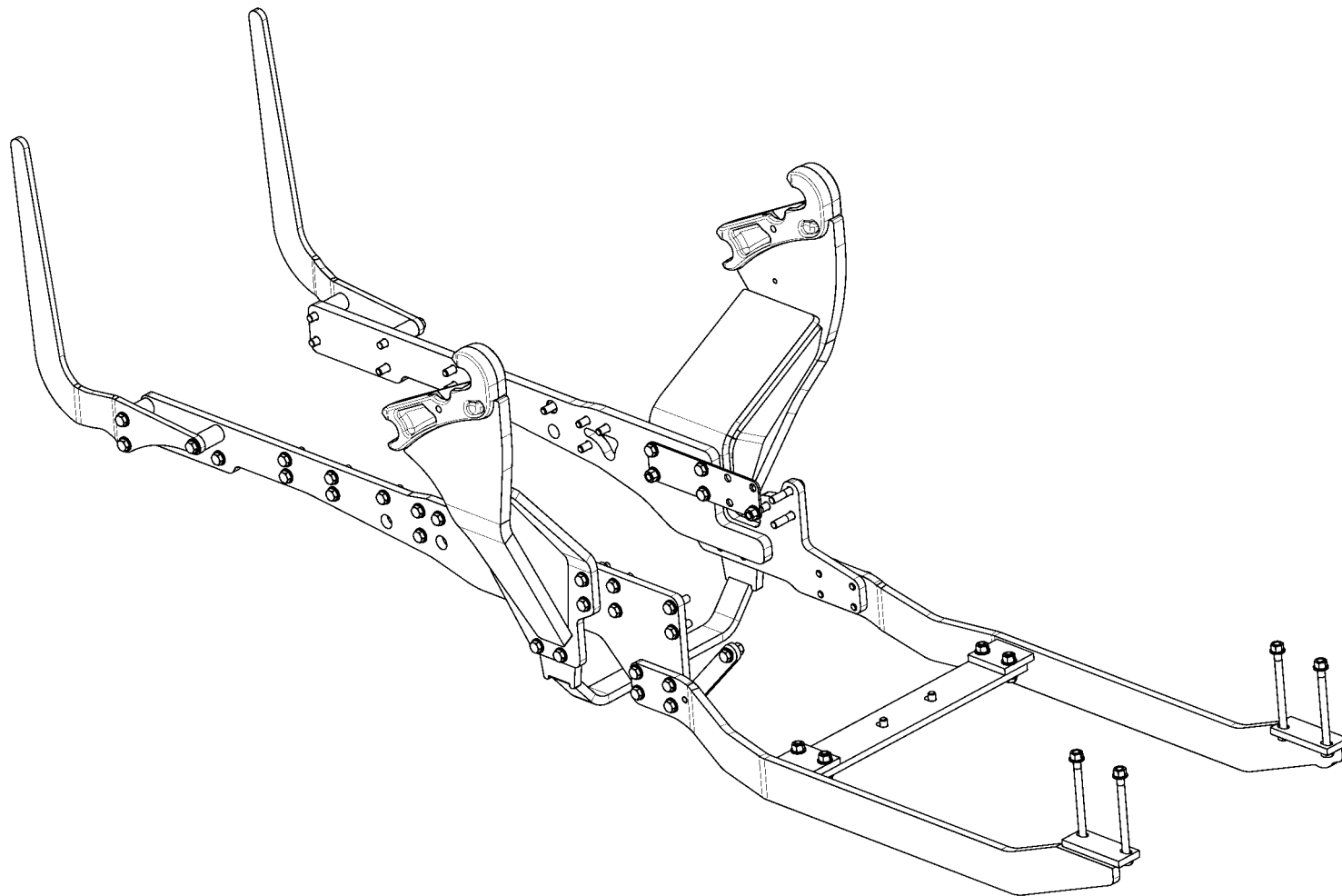


MADE FOR PERFORMANCE

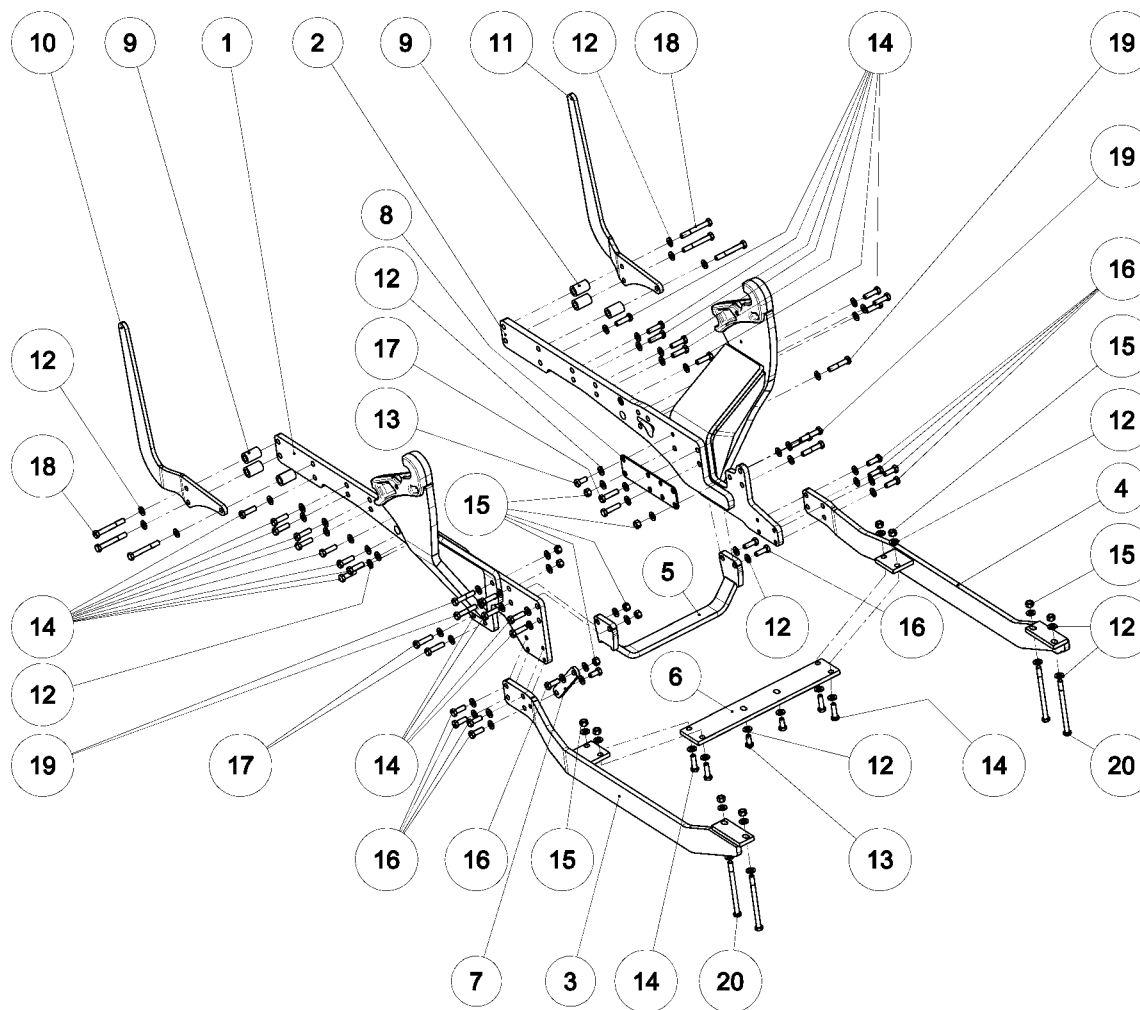
Montážní návod  
Mounting instructions

Rám / bracket Belarus 952.5 9 7751 232 5

Rám / bracket Belarus 952.5 9 7751 232 5



Rám / bracket Belarus 952.5 9 7751 232 5



## Rám / bracket Belarus 952.5 9 7751 232 5

Rám / bracket Belarus 952.5 9 7751 232 5					
Pozice / Position	Objednáací číslo / Order Number	Množství / Quantity	Název	Name	
1	9 7737 668 5	1	Konzola levá	Bracket left	
2	9 7737 669 5	1	Konzola pravá	Bracket right	
3	9 7736 761 5	1	Protažení levé	Elongation left	
4	9 7736 762 5	1	Protažení pravé	Elongation right	
5	9 7736 763 5	1	Rozpěra	Brace	
6	0 7730 475 5	1	Deska rozpěry	Plate	
7	0 7734 044 5	1	Držák	Holder	
8	0 7734 045 5	1	Podložka	Washer	
9	0 8520 064 5	6	Podložka	Washer	
10	0 8541 177 5	1	Nárazník levý	Fender left	
11	0 8541 178 5	1	Nárazník pravý	Fender right	
12	0274186	76	Podložka 16 ripp	Washer 16 ripp	
13	0193083	4	Šroub M16x35-8.8-ISO4017	Screw M16x35-8.8-ISO4017	
14	0172447	26	Šroub M16x55-8.8-ISO4017	Screw M16x55-8.8-ISO4017	
15	0220605	15	Matice M16-8-ISO4032	Nut M16-8-ISO4032	
16	0172458	11	Šroub M16x45-8.8-ISO4017	Screw M16x45-8.8-ISO4017	
17	0117678	4	Šroub M16x65-8.8-ISO4017	Screw M16x65-8.8-ISO4017	
18	0172238	6	Šroub M16x120-8.8-ISO4014	Screw M16x120-8.8-ISO4014	
19	0005855	6	Šroub M16x80-8.8-ISO4014	Screw M16x80-8.8-ISO4014	
20	0019525	4	Šroub M16x220-8.8-ISO4014	Screw M16x220-8.8-ISO4014	

## Postup montáže / mounting procedure

1. Demontovat přední závaží, jeli nasazeno.  
Remove the front weights, if any.
2. Na levé straně traktoru demontovat výztužný pás. Na pravé straně zaříznout výztužný pás ( zaříznout těsně za držákem výfuku ), odstranit přední část.  
Remove reinforcing plate on the left side of the tractor . Cut the reinforcing plate (cut just behind the exhaust holder) on the right side. Remove the front part.



## Postup montáže / mounting procedure

3. Namontovat poz. 1, 2, 8, 9, 10, 11. Dále poz. 3, 4, 5, 6, 7.  
Fit pos. 1, 2, 8, 9, 10, 11. Next pos. 3, 4, 5, 6, 7.
4. *Dotáhnou všechny šroubové spoje na předepsaný moment dle tabulky.*  
*Tighten all bolts to torque according to table.*



Závit Thread	Utahovací momenty (Nm)		
	5.8	8.8	10.9
M6	5,9	10,3	14,7
M8	14,7	25,5	35,3
M10	28	50	69
M12	49	88	123
M14	79	137	194
M16	122	211	300
M18	169	290	412
M20	228	412	579
M22	326	559	785
M24	388	711	1000
M27	613	1050	1480
M30	785	1420	2210



## Postup montáže / mounting procedure



## Postup montáže / mounting procedure

5. Namontovat vzduchojem, přívodní trubku vzduchu překroutit dozadu k přívodu ventilu.  
Mounted air tank, twist back air inlet tube to the inlet valve.







M A D E F O R P E R F O R M A N C E

V případě nejasností kontaktujte:

1. Jan Koubek – OTS (servis) HSH a.s.

Tel.: +420 602 744 716 e-mail: [jan.koubek@traclift.cz](mailto:jan.koubek@traclift.cz)

2. Ing. Jiří Pelíšek – Konstrukce HSH a.s.

Tel.: +420 733 671 897 e-mail: [jiri.pelisek@agrostroj.cz](mailto:jiri.pelisek@agrostroj.cz)

3. Ing. Martin Vítek – Konstrukce HSH a.s.

Tel.: +420 724 245 256 e-mail: [martin.vitek@traclift.cz](mailto:martin.vitek@traclift.cz)